

GALERIES SOUTERRAINES LYONNAISES : RELATIONS AVEC LA GEOLOGIE ET L'HYDROGEOLOGIE

Louis VINET¹ & Catherine POTHIER²

Résumé

La ville de Lyon se situe au confluent de la Saône et du Rhône. La presqu'île formée par la rencontre des deux cours d'eau est surplombée par deux collines dont la géologie complexe explique la présence de nombreuses galeries de captages. Ces galeries qui s'enfoncent dans les sous-sols des collines offrent en retour aux géologues la possibilité d'observer in situ les différentes strates qu'elles traversent. Voici un court résumé de l'histoire géologique de la région, tour à tour chaîne montagneuse, mer intérieure ou archipel. Ces notions sont précieuses pour qui veut comprendre la nature parfois tortueuse de l'aquifère vers lequel tendent la majorité des galeries anciennes, creusées et aménagées par les anciens pour optimiser le débits des captages.

Abstract

The city of Lyon lies at the confluence of the Saône and Rhône rivers. The peninsula formed by the meeting of the two rivers is overlooked by two hills whose complex geology explains the presence of numerous water abstraction galleries. These galleries, which go deep into the subsoil of the hills, give geologists the opportunity to observe in situ the different strata they pass through. This paper provides a brief summary of the geological history of the region, which has evolved from mountain range to inland sea to archipelago. These notions are invaluable for anyone wishing to understand the sometimes tortuous nature of the aquifer towards which most of the old galleries tend, dug and developed by the ancients to optimise the flow of water from the catchments.

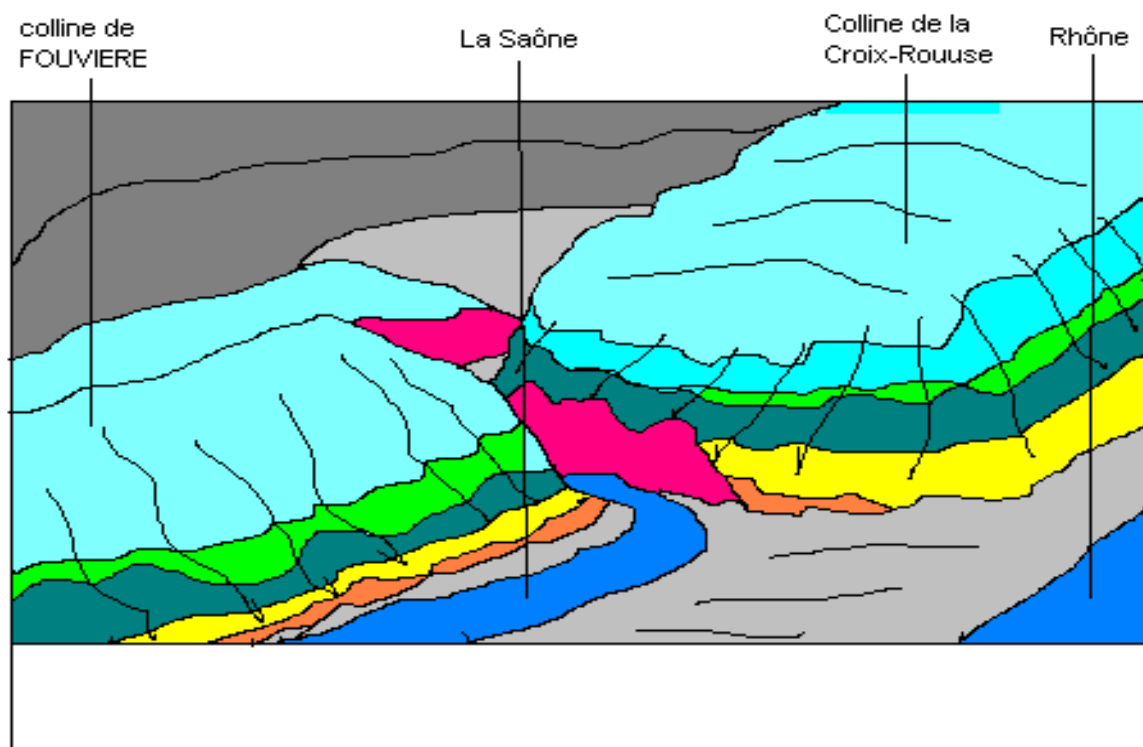


Fig. 1 : Représentation sommaire des deux collines lyonnaises avec leur géologie.